

B- Le Château de Brassalay (tranche 2)

Secteur adolescents et jeunes majeurs

Au rez de Chaussée:

- salle de jeux, salon, cyber-base
- salle de repas, salle de gymnastique
- garage cycles, atelier, cuisine, buanderie
- sanitaires et vestiaires du personnel
- pièces d'encadrement, chef de service, bureau du surveillant, bureau rdv
- salle de réunion pouvant recevoir 40 personnes avec vue sur le parc.
- Le logement de fonction est conservé.

Au 1er étage

sont regroupés les 13-15 ans

- 10 chambres individuelles avec sanitaires intégrés dont 1 chambre double
- Le bureau éducatif avec sanitaires
- Les espaces rencontre, bibliothèque, documentation

Un sanitaire commun, un rangement

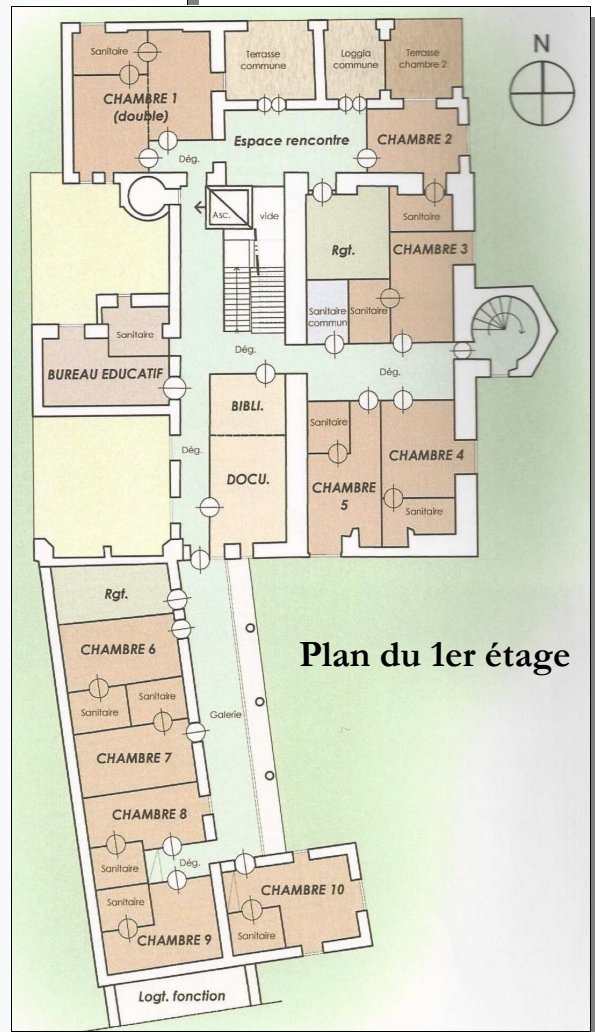
Aux 2ème et 3ème étages

sont regroupés les 15-17 ans

- 7 studios (5 au 2ème, 2 au 3ème)
- Le bureau éducatif avec sanitaire
- Les espaces rencontre, salle commune
- Un débarras et des combles aménageables au 3ème étage

Adaptabilité, sécurité du château

- Un ascenseur dessert les 3 niveaux
- L'escalier pierre extérieur est conservé
- L'escalier intérieur est prolongé
- Un escalier de secours dessert le 3ème depuis le palier du 2ème



Plan du 1er étage

C -Service d'Accueil d'Urgence (tranche 2)

Prévu pour accueillir des garçons et des filles de 6 à 18 ans, avec un effectif maximum de 6 places extensibles à 8 places dont 1 pour handicapé. Selon l'IGAS, cet accueil a pour but de « soustraire l'enfant en danger à son environnement familial pour sa protection ». Cet accueil, limité à quelques jours, permet aux services d'apprécier la situation de l'enfant en vue d'un retour en famille ou d'un placement

Au rez-de-chaussée

- Salle de détente, cyber-base, bibliothèque, coin TV, salle à manger, terrasse
- Buanderie, rangements, sanitaire, vestiaires du personnel, cuisine (point chaud) et infirmerie (commune avec le château)
- Bureaux chef de service, psychologue, éducateurs, chambre éducateur de nuit

A l'étage

7 chambres avec sanitaires indépendants



Grange rénovée pour SAU